
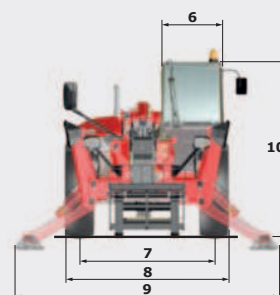
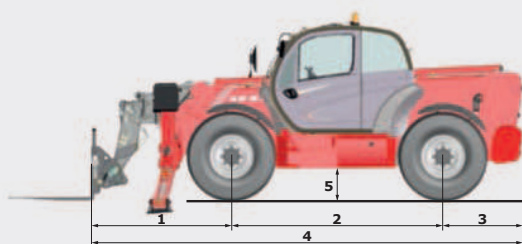
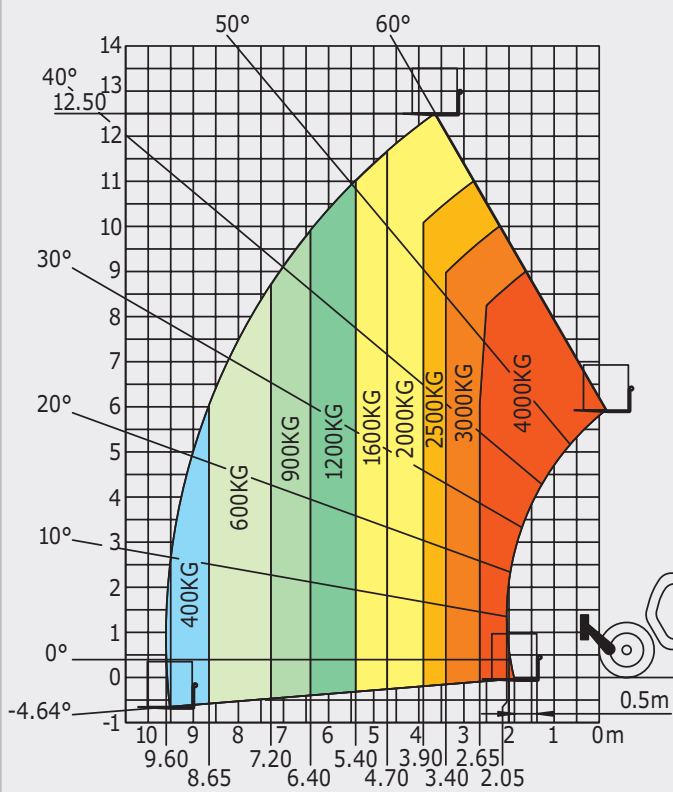


	MT 1840		MT 1840 A	MT 1840 H	MT 1840 HA
Levage					
Capacité max.			4000 kg		
Hauteur de levage max.			17.55 m		
Déport max.			13.08 m		
Effort d'arrachement avec benne			7900 daN		
Temps à vide					
Levée	17.3 s	18.0 s	17.3 s	18.0 s	
Descente	12.7 s	14.4 s	12.7 s	14.4 s	
Sortie télescope	16.1 s	17.9 s	16.1 s	17.9 s	
Rentrée télescope	15.6 s	16.5 s	15.6 s	16.5 s	
Cavage			5 s		
Déversement			4 s		
Pneumatiques			440/80-24		
Freinage					
Frein de service	hydraulique multidisques à bain d'huile assisté sur ponts avant et arrière				
Frein de parking	fonctionnement automatique - type négatif				
Moteur	PERKINS - STAGE 3B				
Type	854E-E34TA				
Cylindrée	3400 cm³				
Puissance	102 cv/75 kW				
Couple max.	420 Nm - 1400 tr/min				
Injection	directe				
Refroidissement	par eau				
Effort de traction en charge	10300 daN		7300 daN		
Transmission	convertisseur de couple 4 roues motrices		hydrostatique 4 roues motrices		
Inverseur de marche	commande électrohydraulique				
Nombre de rapports (avant/arrière)	4/4		3/3		
Vitesse de déplacement max. (peut varier selon la réglementation applicable)	25 km/h ou 35 km/h				
Mode de direction	4 roues directrices - 3 modes de direction				
					
Commandes	JSM® Joystick multi-fonction coupure de mouvements aggravants - Norme EN15000				
Hydraulique	à engrenage avec diviseur de débit - 170 l/min - 270 bar				
Pompe					
Réservoirs					
Huile hydraulique	135 l				
Carburant	140 l				
Poids à vide (avec fourches)	11700 kg	12400 kg	11300 kg	12000 kg	
Dimensions					
1. Porte-à-faux AV au tablier	2.04 m				
2. Empattement	3.07 m				
3. Porte-à-faux AR	1.16 m				
4. Longueur hors tout au tablier	6.27 m				
5. Garde au sol	0.42 m				
6. Largeur hors tout cabine	0.89 m				
7. Voie AV	1.96 m				
8. Largeur hors tout	2.42 m				
9. Largeur hors tout (stabilisateurs baissés)	3.79 m				
10. Hauteur hors tout	2.50 m				
Fourches standard (longueur x largeur x épaisseur)	1200 x 125 x 50 mm				
Rayon de braquage (ext. roues)	4.01 m				
Correcteur de dévers	+/- 9°				
Rotation du tablier (cavage/déversement)	12°/114°				
Bruits et vibrations					
Bruit au poste de conduite LpA	82 dB				
Bruit à l'environnement LwA	106 dB				
Vibration sur l'ensemble mains/bras	<2.5 m/s²				

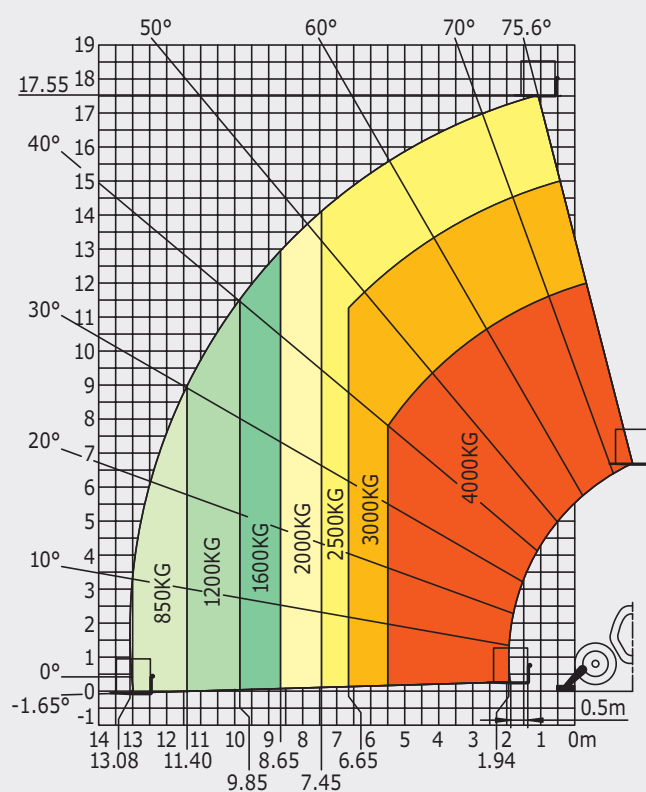


Abaques tout-terrain norme EN1459 annexe B

Machine sur pneus avec fourches



Machine sur stabilisateurs avec fourches



Machine sur stabilisateurs avec nacelle (versions MT 1840 A et MT 1840 HA)

